

中国城市轨道交通协会

信息

第 1 期（总第 76 期）

2026 年 01 月 01 日

快 报

2025 年中国内地城轨交通线路概况

一、统计期末城轨交通运营线路总体概况

截至 2025 年 12 月 31 日，中国内地累计有 58 个城市投运城轨交通线路 382 条，线路长度累计 13071.58 公里。其中，2025 年新增城轨交通运营线路 910.80 公里。统计期末，中国内地各城市已开通城轨交通运营线路长度统计见附表 1，2025 年当年中国内地新增城轨交通运营线路汇总见附表 2。

从运输能力来看，在 13071.58 公里的城轨交通运营线路中，大运能系统（地铁）10007.06 公里，占比 76.56%；中运能系统（含轻轨、跨座式单轨、市域快轨、磁浮交通、自导向轨道系统）2146.56 公里，占比 16.42%；低运能系统（含有轨电车、电子导向胶轮系统、导轨式胶轮系统、悬挂式单轨）917.96 公里，占比 7.02%。

从系统制式来看，至 2025 年底，城轨交通运营线路涵盖了 10 种系统制式，各系统制式占比相对趋稳，地铁制式仍为主流，占比 76.56%，同比基本持平。

统计期末，城轨交通运营线路总体系统制式结构情况见图 1，各城市城轨交通运营线路长度情况见图 2。

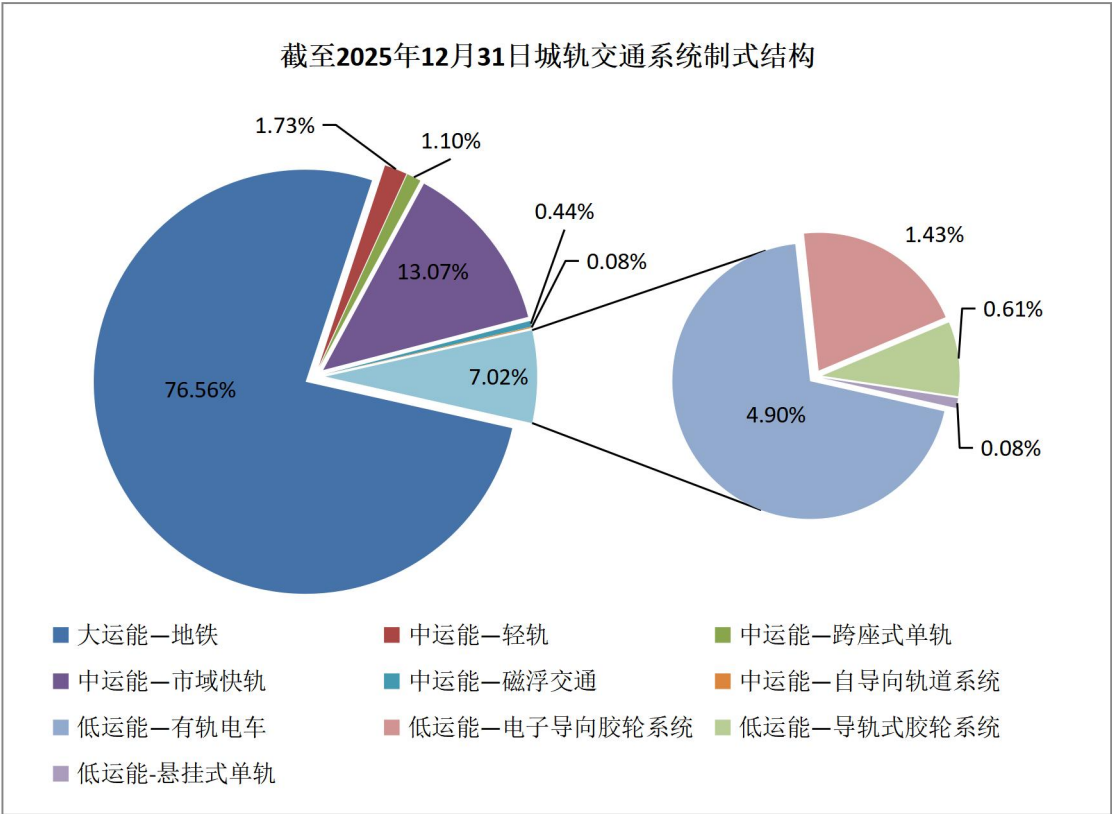


图 1 统计期末中国内地城轨交通运营线路制式结构情况

从全自动运行情况来看，截至 2025 年 12 月 31 日，中国内地共有北京、上海、深圳、广州、武汉、苏州、济南、南宁、天津、宁波、芜湖、重庆、南京、太原、成都、长沙、西安、绍兴、福州、郑州、许昌、青岛、合肥、徐州、东莞 25 个城市累计开通全自动运行城轨交通线路 69 条，已投运的全自动运行线路总长度 1976.41 公里，占已投运城轨交通线路总里程的

15.12%。1976.41 公里的全自动运行线路中按照 GoA4 级运行的线路 1827.82 公里，占比 92.48%。

二、2025 年新增城轨交通运营线路概况

2025 年无新增城轨交通运营城市，全年有城轨交通新线、新段或延长线开通运营的城市共计 24 个，分别为北京、上海、天津、重庆、广州、深圳、南京、沈阳、长春、成都、西安、杭州、宁波、南昌、福州、东莞、南宁、合肥、济南、徐州、太原、绍兴、天水、宜宾 24 市。2025 年共计新增城轨交通运营线路 910.80 公里。新增运营线路 21 条，新开后通段或既有线路的延伸段 34 段。

2025 年共新开通运营车站 569 座（换乘车站重复计算），其中有 10 座车站仅为新站投运，不涉及运营线路长度的增加。

从运输能力来看，2025 年新增大运能系统（地铁）700.97 公里，占比 76.96%；中运能系统（市域快轨）110.76 公里，占比 12.16%；低运能系统（含有轨电车、电子导向胶轮系统、导轨式胶轮系统）99.07 公里，占比 10.88%。

从系统制式来看，2025 年新增的 910.80 公里城轨交通运营线路共涉及 5 种系统制式，其中，地铁 700.97 公里，占比 76.96%；市域快轨 110.76 公里，占比 12.16%；有轨电车 60.63 公里，占比 6.66%；电子导向胶轮系统 7.89 公里，占比 0.87%；导轨式胶轮系统 30.55 公里，占比 3.35%。

从全自动运行情况来看，2025 年上海、广州、深圳、济南、宁波、太原、成都、西安、福州、合肥、徐州、东莞 12 市新投运全自动运行城轨交通线路 15 条，既有全自动运行线新段开通 6 段。2025 年共计新开通全自动运行线路长度 491.99 公里，占 2025 年新开通城轨交通运营线路总里程的 54.02%。

在 2025 年新投运的全自动运行线路中，全自动运行地铁线路 449.94 公里，占比 91.45%；全自动运行市域快轨线路 11.50 公里，占比 2.34%；全自动运行导轨式胶轮系统线路 30.55 公里，占比 6.21%。新开通运营的全自动运行线路运行等级为 GoA4 级的 480.49 公里，占比 97.66%。

三、2025 年完成客运总量估算

根据协会统计的 2025 年前三季度城轨交通客运完成情况和交通运输部发布的前 11 个月城轨交通月度客运量初步推算，2025 年中国内地城轨交通全制式系统全年完成客运总量将超过 340 亿人次。

附表 1:2025 年底中国内地已开通城轨交通运营线路统计表

附表 2:2025 年度中国内地新增城轨交通运营线路汇总表

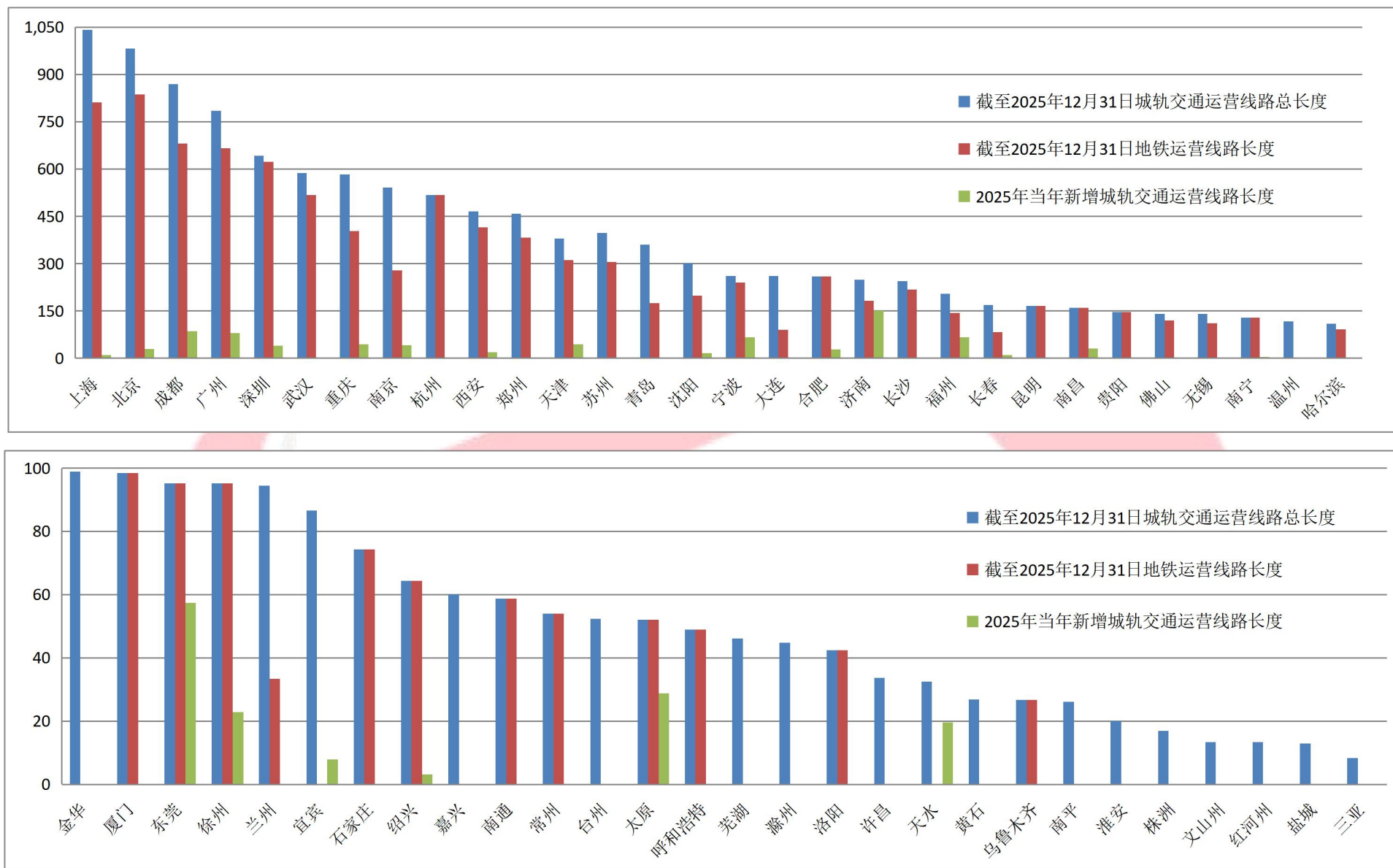


图2 统计期末各城市城轨交通运营线路长度（公里）

(此页无正文)

报：国家发展改革委郑栅洁主任、李春临副主任并政策研究室、发展战略和规划司、基础设施发展司、产业发展司、创新和高技术发展司、法规司、人事司

住房和城乡建设部倪虹部长、秦海翔副部长并标准定额司、城市建设司、工程质量安全监管司

交通运输部刘伟部长并法制司、综合规划司、人事教育司、运输服务司

工业和信息化部李乐成部长、辛国斌副部长并运行监测协调局、装备工业一司、装备工业二司、无线电管理局

人力资源和社会保障部王晓萍部长并职业能力建设司、专业技术人员管理司

国家统计局康义局长并统计设计管理司

国家市场监督管理总局罗文局长并标准创新管理司、认证监督管理委员会

教育部职业教育与成人教育司

科学技术部国家科学技术奖励工作办公室

送：协会领导

发：会员单位、协会所属机构、秘书处各部室

中国城市轨道交通协会

地 址：北京市西城区莲花池东路甲五号院1号楼白云时代大厦A座19、20层

网 址：www.camet.org.cn

电 话：（010）83935733

传 真：（010）83935700



附表 1

2025 年底中国内地已开通城轨交通运营线路统计表

序号	城市	截至 2025 年 12 月 31 日运营线路长度（公里）											其中 2025 年当年新增运营线路长度（公里）										
		合计	地铁	轻轨	跨座式单轨	市域快轨	磁浮交通	自导向轨道系统	有轨电车	电子导向胶轮系统	导轨式胶轮系统	悬挂式单轨	合计	地铁	轻轨	跨座式单轨	市域快轨	磁浮交通	自导向轨道系统	有轨电车	电子导向胶轮系统	导轨式胶轮系统	悬挂式单轨
1	北京	982.28	835.99			115.33	10.20		20.76				30.00	30.00									
2	上海	1041.85	811.49			114.51	29.11	6.29	39.80	40.65			9.80	9.80									
3	天津	379.30	312.07	53.83		13.40							44.38	44.38									
4	重庆	582.60	403.03		98.45	65.72					15.40		44.40	6.90			37.50						
5	广州	784.28	666.48			88.00		3.90	25.90				79.70	63.30			11.50			4.90			
6	深圳	642.94	622.72						11.72		8.50		39.36	39.36									
7	武汉	588.00	518.36						59.14			10.50											
8	南京	541.45	278.24			246.50			16.71				41.14	41.14									
9	沈阳	300.89	198.28						102.61				16.15	16.15									
10	长春	168.93	83.20	68.22					17.51				10.60	10.60									
11	大连	260.47	90.12	103.80		43.15			23.40														
12	成都	869.71	680.25			132.90			56.56				85.36	85.36									
13	西安	465.38	415.38			26.30				6.50	17.20		19.46	19.46									
14	哈尔滨	109.77	91.57							18.20													
15	苏州	397.55	305.10			41.25			46.10	5.10													
16	郑州	458.55	382.12			76.43																	
17	昆明	165.85	165.85																				
18	杭州	518.00	518.00										2.00	2.00									
19	佛山	141.31	120.47						20.84														
20	长沙	244.61	217.80				18.55				8.26												
21	宁波	261.44	239.91			21.53							66.98	66.98									
22	无锡	141.17	110.77			30.40																	

序号	城市	截至 2025 年 12 月 31 日运营线路长度（公里）											其中 2025 年当年新增运营线路长度（公里）										
		合计	地铁	轻轨	跨座式单轨	市域快轨	磁浮交通	自导向轨道系统	有轨电车	电子导向胶轮系统	导轨式胶轮系统	悬挂式单轨	合计	地铁	轻轨	跨座式单轨	市域快轨	磁浮交通	自导向轨道系统	有轨电车	电子导向胶轮系统	导轨式胶轮系统	悬挂式单轨
23	南昌	160.20	160.20										31.75	31.75									
24	兰州	94.46	33.46			61.00																	
25	青岛	360.87	175.30			176.80			8.77														
26	淮安	20.07							20.07														
27	福州	205.10	143.34			61.76							66.16	4.40			61.76						
28	东莞	95.25	95.25										57.46	57.46									
29	南宁	129.43	129.43										4.47	4.47									
30	合肥	259.29	259.29										27.50	27.50									
31	石家庄	74.28	74.28																				
32	贵阳	146.47	146.47																				
33	厦门	98.40	98.40																				
34	乌鲁木齐	26.80	26.80																				
35	温州	116.83				116.83																	
36	济南	248.45	181.80						36.10		30.55		151.75	85.10						36.10		30.55	
37	常州	54.03	54.03																				
38	徐州	95.14	95.14										22.92	22.92									
39	呼和浩特	49.03	49.03																				
40	天水	32.56							32.56				19.63							19.63			
41	三亚	8.37							8.37														
42	太原	52.02	52.02										28.74	28.74									
43	株洲	17.00								17.00													
44	宜宾	86.53								86.53			7.89								7.89		
45	洛阳	42.46	42.46																				

序号	城市	截至 2025 年 12 月 31 日运营线路长度（公里）											其中 2025 年当年新增运营线路长度（公里）										
		合计	地铁	轻轨	跨座式单轨	市域快轨	磁浮交通	自导向轨道系统	有轨电车	电子导向胶轮系统	导轨式胶轮系统	悬挂式单轨	合计	地铁	轻轨	跨座式单轨	市域快轨	磁浮交通	自导向轨道系统	有轨电车	电子导向胶轮系统	导轨式胶轮系统	悬挂式单轨
46	嘉兴	60.12				46.32			13.80														
47	绍兴	64.40	64.40										3.20	3.20									
48	文山州	13.40							13.40														
49	芜湖	46.20			46.20																		
50	南平	26.17							26.17														
51	金华	98.95				98.95																	
52	南通	58.78	58.78																				
53	台州	52.40				52.40																	
54	黄石	26.88							26.88														
55	盐城	13.00								13.00													
56	红河州	13.40							13.40														
57	滁州	44.83				44.83																	
58	许昌	33.70				33.70																	
合计		13071.58	10007.06	225.85	144.65	1708.01	57.86	10.19	640.57	186.98	79.91	10.50	910.80	700.97			110.76			60.63	7.89	30.55	

附表 2

2025 年度中国内地新增城轨交通线路汇总表（按开通时间排序）

序号	城市	线路名称	线路长度 (公里)	开通时间	系统制式	车站数 (座)	备注
1	杭州	地铁 5 号线西延伸段	2.00	2025.01.01	地铁	1	
2	重庆	市郊铁路璧山至铜梁线	37.50	2025.01.02	市域快轨	8	
3	宁波	轨道交通 4 号线西延伸段	1.73	2025.01.10	地铁	1	
4*	太原	地铁 1 号线	28.74	2025.02.22	地铁	24	
5	宁波	轨道交通 4 号线东延段	2.51	2025.05.16	地铁	1	
6	天水	有轨电车示范线工程二期	16.92	2025.06.18	有轨电车	14	
7	广州	黄埔有轨电车 2 号线北段	4.90	2025.06.20	有轨电车	8	
8	重庆	轨道交通 6 号线东段	6.90	2025.06.27	地铁	3	
9	南昌	地铁 1 号线北延工程	16.97	2025.06.28	地铁	8	
10	南昌	地铁 1 号线东延工程	4.36	2025.06.28	地铁	2	
11	南昌	地铁 2 号线东延工程	10.42	2025.06.28	地铁	9	
12*	广州	地铁 10 号线首通段	17.20	2025.06.29	地铁	11	共设 12 站，其中中大南门站暂缓开通
13*	广州	地铁 12 号线西段及东段	28.80	2025.06.29	地铁	17	共设 18 站，其中赤岗站暂缓开通

序号	城市	线路名称	线路长度 (公里)	开通时间	系统制式	车站数 (座)	备注
14*	宁波	轨道交通 8 号线一期	23.34	2025.06.30	地铁	18	共设 19 站，其中下应南站暂缓开通
15	绍兴	地铁 1 号线支线会展中心-大庆寺段	3.20	2025.06.30	地铁	2	
16	沈阳	地铁 1 号线东延线	16.15	2025.06.30	地铁	10	
17	天津	地铁 4 号线北段	22.56	2025.07.08	地铁	16	
18	宜宾	智轨 T2 延伸线叙州段	7.89	2025.07.20	电子导向胶轮系统	6	
19	南京	地铁 5 号线北段	24.51	2025.08.06	地铁	21	
20*	宁波	轨道交通 7 号线	39.40	2025.08.29	地铁	25	
21	成都	地铁 17 号线二期	24.76	2025.09.17	地铁	18	
22	成都	地铁 10 号线三期首开段	3.57	2025.09.17	地铁	3	共设 5 站，其中文翁石室站、人民公园站暂缓开通
23	南宁	地铁 4 号线一期工程后通段	4.47	2025.09.26	地铁	2	楞塘村-龙岗，不含五象火车站
24	天水	有轨电车示范线工程（二期） 天水机场至分路口（含）段	2.71	2025.09.26	有轨电车	2	
25	天津	地铁 7 号线南段	21.82	2025.09.28	地铁	15	
26*	徐州	地铁 6 号线一期	22.92	2025.09.28	地铁	16	

序号	城市	线路名称	线路长度 (公里)	开通时间	系统制式	车站数 (座)	备注
27	长春	轨道交通 2 号线东延线	10.60	2025.09.28	地铁	6	
28*	深圳	地铁 6 号线支线二期	4.95	2025.09.28	地铁	3	
29*	深圳	地铁 16 号线二期	9.46	2025.09.28	地铁	8	
30	广州	地铁 13 号线二期首通段	8.30	2025.09.29	地铁	4	
31	广州	地铁 14 号线二期首通段	9.00	2025.09.29	地铁	7	
32	福州	轨道交通滨海快线	61.76	2025.09.29	市域快轨	12	
33	上海	地铁 2 号线西延线	1.70	2025.11.01	地铁	1	
34*	东莞	地铁 1 号线一期工程	57.46	2025.11.28	地铁	25	
35*	济南	高新东区环线	30.55	2025.12.06	导轨式胶轮系统	32	
36*	福州	地铁 4 号线一期（后通段）	4.40	2025.12.10	地铁	4	
37*	成都	地铁 13 号线一期	29.07	2025.12.16	地铁	21	
38*	成都	地铁 30 号线一期	27.96	2025.12.16	地铁	22	共设 24 站，其中玉虹路站、分水站暂缓开通
39	南京	地铁 3 号线三期	3.30	2025.12.19	地铁	2	
40	南京	地铁 10 号线二期	13.33	2025.12.19	地铁	10	

序号	城市	线路名称	线路长度 (公里)	开通时间	系统制式	车站数 (座)	备注
41*	合肥	轨道交通 6 号线一期	27.50	2025.12.26	地铁	16	全长 35.2，其中 7.7 公里拆分于原 4 号线（青龙岗站至北雁湖站 5 站），实际新建线长度 27.5 公里。新建站 17 座，其中市博物馆站暂缓开通
42	北京	地铁 6 号线南延	2.00	2025.12.27	地铁	1	
43	北京	地铁 17 号线剩余段	8.20	2025.12.27	地铁	3	共设 4 站，其中广渠门外站暂缓开通
44	北京	地铁 18 号（13A）线首开段	19.80	2025.12.27	地铁	11	
45*	上海	地铁 18 号线二期	8.10	2025.12.27	地铁	5	共设 6 站，其中江杨南路站暂缓开通
46*	济南	地铁 4 号线一期	40.30	2025.12.27	地铁	33	
47*	济南	地铁 6 号线东段	19.50	2025.12.27	地铁	17	
48*	济南	地铁 8 号线一期	25.30	2025.12.27	地铁	14	
49	深圳	地铁 5 号线西延	2.88	2025.12.28	地铁	3	
50	深圳	地铁 8 号线三期	3.69	2025.12.28	地铁	1	
51	深圳	地铁 11 号线二期（后通段）	2.30	2025.12.28	地铁	1	
52*	深圳	地铁 13 号线一期北段	16.08	2025.12.28	地铁	8	共设 9 站，其中西丽高铁站暂缓开通
53*	广州	22 号线后通段	11.50	2025.12.29	市域快轨	4	

序号	城市	线路名称	线路长度 (公里)	开通时间	系统制式	车站数 (座)	备注
54*	西安	地铁 15 号线一期	19.46	2025.12.29	地铁	13	
55	济南	济阳有轨电车	36.10	2025.12.30	有轨电车	11	共设 16 站，初期开通 11 站
合计		/	910.80	/	/	559	/

注：1. 另有仅单独开通车站，线路长度未增加的新开车站共计 10 座未列入表中；

2. 表中第一列序号右上角标记“*”的线路为全自动运行线路。